

# SOLTIS

## SOLTIS HARMONY 88



**Serge Ferrari**  
group



**BANDALUX**

# SOLTIS HARMONY 88

## L'ACCORD PARFAIT

Soltis Harmony 88 offre le coefficient d'ouverture idéal pour profiter pleinement de la vue vers l'extérieur tout en bloquant jusqu'à 93% des apports solaires.

## DESIGN ET ESTHÉTIQUE

Une trame régulière, une apparence texturée unique, et une gamme de 17 coloris pour s'harmoniser avec votre intérieur.

## DURABLE ET RESPONSABLE

La technologie Précontraint assure une longévité exceptionnelle à nos matériaux. Soltis Harmony 88 aide à maintenir une bonne qualité de l'air intérieur et le prouve avec la certification Greenguard Gold.

---

Le juste équilibre  
pour ne profiter que  
des bienfaits du soleil

## PERFECT BALANCE

Soltis Harmony 88 provides the ideal openness factor to fully enjoy outdoor views while blocking up to 93% of solar contributions.

## DESIGN AND STYLE

An even weave pattern, a unique textured appearance and a range of 17 colors to coordinate with your interior.

## LONG-LASTING AND SUSTAINABLE

The Précontraint technology gives our materials an exceptionally long life. Soltis Harmony 88 helps maintain good indoor air quality, as proven by its Greenguard Gold certification.

---

The right balance  
so you can enjoy only  
the best of the sun

## PROPRIETES / PROPERTIES



## MAINTENANCE / MAINTENANCE



## CERTIFICATS / CERTIFICATES

### TISSUS CERTIFIÉS / FABRICS CERTIFICATES

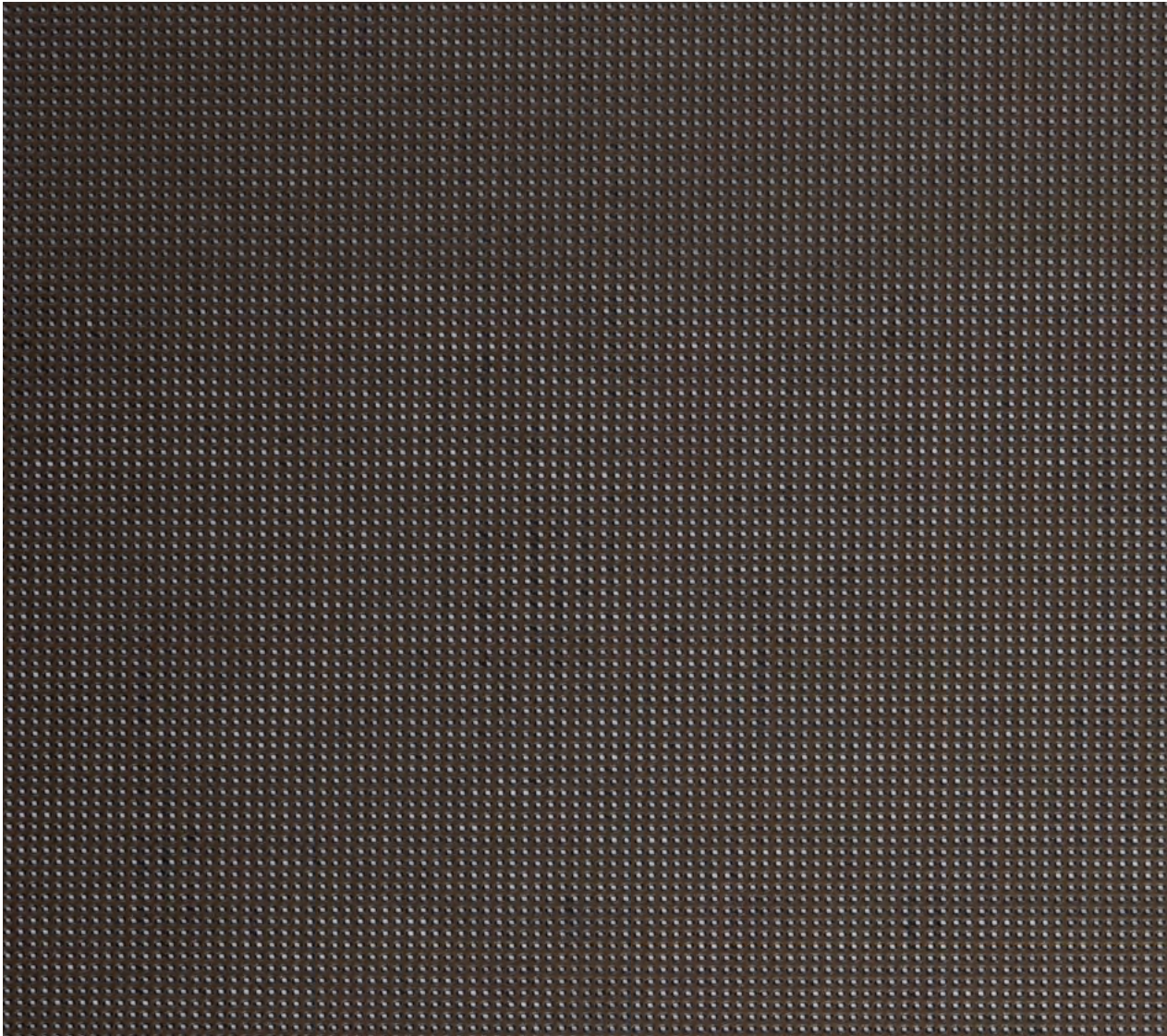


### CERTIFICATS BANDALUX / BANDALUX CERTIFICATES



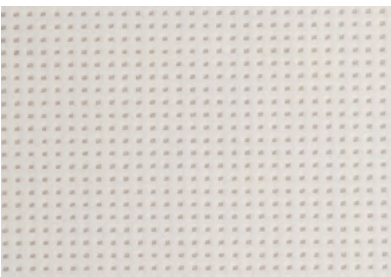


# SOLTIS HARMONY 88

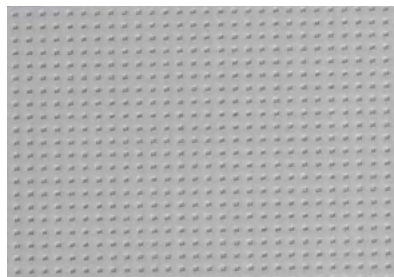


OF 8%

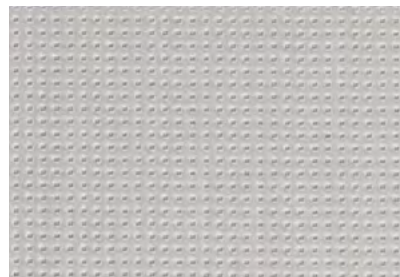
**Bronze\*** Ref. 88-2043



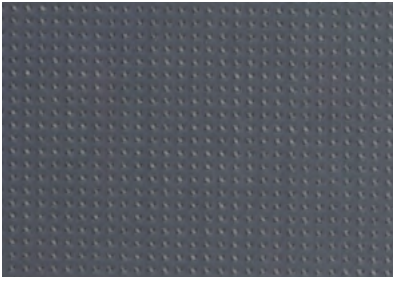
**White\*** Ref. 88-2044



**Boulder\*** Ref. 88-2171



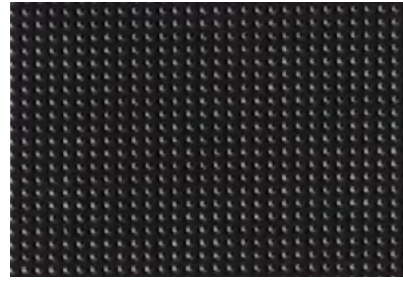
**Alu / Alu\*** Ref. 88-2048



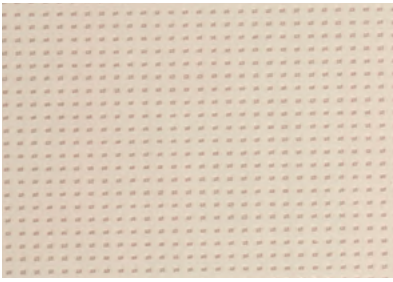
**Concrete\*** Ref. 88-2167



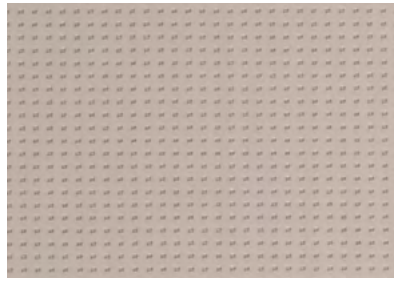
**Anthracite\*** Ref. 88-2047



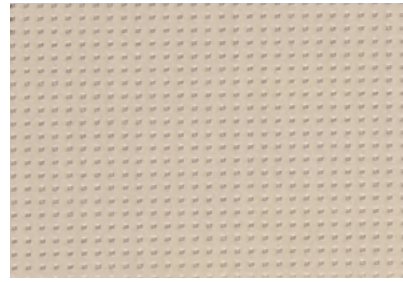
**Deep black\*** Ref. 88-51176



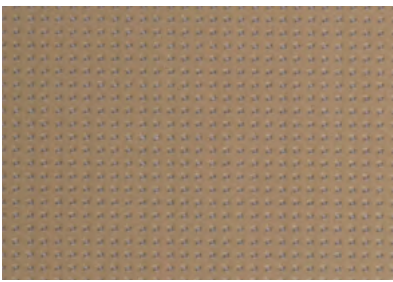
**Champagne\*** Ref. 88-2175



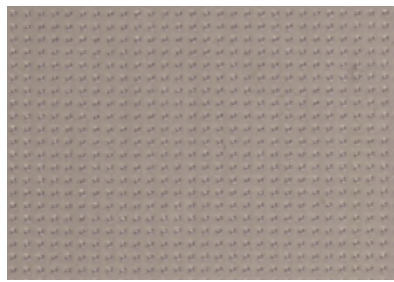
**Sandy Beige\*** Ref. 88-2135



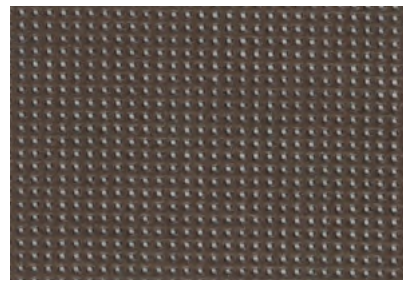
**Hemp\*** Ref. 88-50265



**Pepper\*** Ref. 88-2012



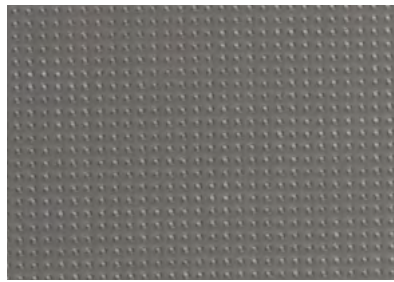
**Taupe\*** Ref. 88-50850



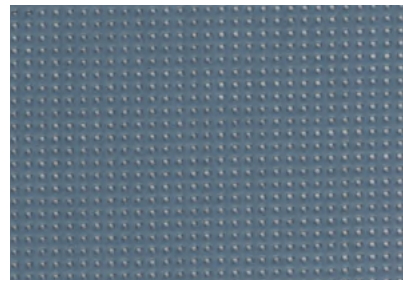
**Bronze\*** Ref. 88-2043



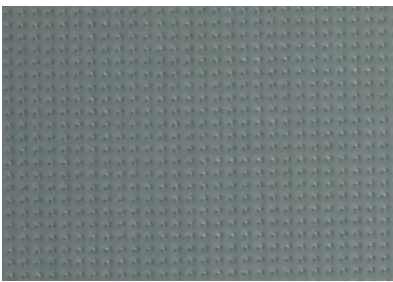
**Snow white\*** Ref. 88-50690



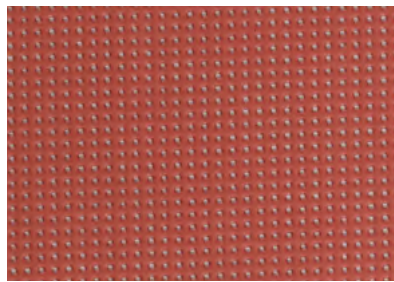
**Dark grey** Ref. 88-51177



**Celestial grey** Ref. 88-51178



**Green grey** Ref. 88-51179



**Brick** Ref. 88-51180

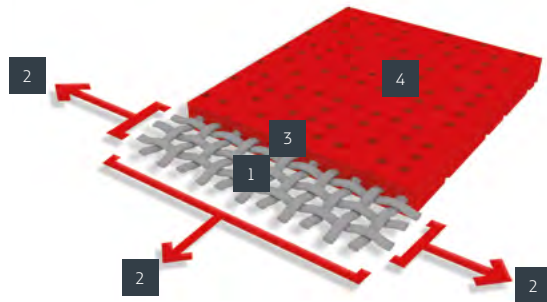
OF 8%

**SOLTIS HARMONY 88**



### TECHNOLOGIE EXCLUSIVE PRÉCONTRAINT®

Cette technologie unique mondialement brevetée consiste à maintenir le composite en tension bi-axiale durant tout le cycle de fabrication. Elle confère à nos matériaux des performances exceptionnelles qui leur permettent de surpasser les standards du marché en termes de stabilité dimensionnelle, résistance mécanique, épaisseur d'enduction et planéité.



### EXCLUSIVE PRÉCONTRAINT® TECHNOLOGY

Patented worldwide, the Précontraint® technology by Serge Ferrari involves keeping the composite under tension throughout the manufacturing cycle. It gives our materials exceptional performance that enable them to surpass market standards in terms of dimensional stability, technical strength, coating thickness and flatness.

OF 8%

Armature en micro-câbles polyester haute ténacité High-tenacity polyester micro-yarn base cloth	1	Résistance supérieure à l'allongement et à la déchirure Superior elongation and tear resistance
Enduction sous tension bi-axiale, exercée en chaîne et en trame A coating with fabrics under bi-axial constant tension in both warp and weft directions	2	Pas de déformation lors de la mise en œuvre et l'utilisation No deformation during processing and use
Enduction supérieure à la crête des fils et traitement de surface antialissure Greater coating at the top of the yarns and a dirt resistant surface treatment	3	Longévité esthétique et mécanique supérieures Superior aesthetic and mechanical durability
Extrême planéité et faible épaisseur Exceptional flatness and thinness	4	Surface lisse facile à nettoyer, encombrement réduit, enroulement facile Smooth finish easy to clean, space saving, easy rolling

#### OUTILS ET SERVICES

- ACV et FDES disponibles sur demande
- Service personnalisé de simulation de performances thermiques de vos projets et des protections solaires Soltis associées : contacter votre interlocuteur Serge Ferrari
- Outil d'évaluation d'économies d'énergie réalisables grâce aux protections solaires Soltis : [www.textinergie.org](http://www.textinergie.org)

#### TOOLS AND SERVICES

- LCA and FDES (Health and Environmental Datasheet) available on request
- Personalised service for simulating your project's thermal performance and related Soltis solar protection systems: please contact your Serge Ferrari representative
- Tool for evaluating energy savings generated by Soltis solar protection systems: [www.textinergie.org](http://www.textinergie.org)

## TECHNICAL DATA

## SOLTIS HARMONY 88

Poids / Weight	EN ISO 2286-2	360 g/m <sup>2</sup> - 10,6 oz/yd <sup>2</sup>
Épaisseur / Thickness		0,45 mm - 450 microns
Largeur rouleau / Roll width		50 lm - 54,68 yd (177 cm - 69,7") 40 lm - 43,74 yd (267 cm - 105,1")
Coefficient d'ouverture / Openess Factor		8%
Classement feu / Fire classification		M1/ NFPA92-507 — METHOD 1 AND 2/ NFPA 701 — CSFMT19 — CLASS A/ ASTM E84 — CAN ULCS109 - CLASSE 1/ EN 13773 — M-1/ UNE 25727-90 — BS 7837 — BS 5867 - VKF 53/ SN 198898 — SCHWERBRENNBAR Q1-Tr1/ ONORM A 3800-1 — Bl/ DIN 4102-1-1530.3/ AS/ NZS — GROUP 1/AS NZS 3837 — Gl/GOST 30244-94 — CLASSE 1/ UNI 9177-87
Résistance à la déchirure / Tear resistance (daN)	DIN 53363	14/14 daN
Résistance à la rupture / Tensile strength (daN/5 cm)	EN ISO 1421	140/145 daN/5 cm

Ref.	Colours	ISO 52022-1*					ISO 52022-3*			
		% Ts	% Rs	% As	% Tv, n-h	% Tv, n-n	G <sub>TOT</sub> ext Glazing C	G <sub>TOT</sub> int Glazing C	G <sub>TOT</sub> ext Glazing D	G <sub>TOT</sub> int Glazing D
* 88-2012	Pepper	12	29	59	10	9	0,13	0,48	0,07	0,23
* 88-2043	Bronze	9	12	79	8	8	0,13	0,53	0,07	0,28
* 88-2044	White	24	65	11	22	9	0,17	0,36	0,13	0,12
* 88-2047	Anthracite	9	8	83	9	9	0,13	0,54	0,07	0,28
* 88-2048	Alu / Alu	13	44	43	12	8	0,12	0,43	0,08	0,19
* 88-2135	Sandy Beige	14	42	44	11	8	0,13	0,43	0,08	0,20
* 88-2167	Concrete	9	16	75	9	8	0,13	0,52	0,07	0,26
* 88-2171	Boulder	13	38	49	11	9	0,13	0,45	0,08	0,20
* 88-2175	Champagne	24	62	14	21	8	0,17	0,37	0,12	0,14
* 88-50265	Hemp	15	44	41	12	9	0,14	0,43	0,08	0,20
* 88-50690	Snow White	21	67	12	19	8,4	0,15	0,35	0,08	0,12
* 88-50850	Taupe	11	27	62	9	8,5	0,13	0,48	0,05	0,24
* 88-50176	Deep Black	9	5	86	9	8,4	0,14	0,55	0,05	0,29
88-50177	Dark Grey	10	16	74	10	9,4	0,13	0,52	0,05	0,26
88-50178	Celestial Grey	10	17	73	9	8,4	0,13	0,51	0,05	0,26
88-50179	Green Grey	11	25	64	10	8,8	0,13	0,49	0,05	0,25
88-50180	Brick	12	24	64	10	9	0,14	0,49	0,05	0,26

\*Largeur disponible en 177cm (69") et 267cm (105") / \*Width available in 177cm (69") and 267cm (105")

**Méthode simplifiée ISO 52022-1\***

Prend en compte les valeurs intégrées de transmission et de réflexion du complexe vitrage + store pour le calcul du facteur solaire g<sub>tot</sub>.  
Vitrage type "C" : double vitrage isolant faiblement émissif en face 3 (4+16+4; remplissage Argon) g=0,59-U=1,2

**Simplified method ISO 52022-1\***

The transmission and reflection values above are based on the integrated values of the glass combined with the screen. These are used to calculate the g<sub>tot</sub> value. Type "C" glazing is double glazing and insulated with low emissivity in position 3 (4+16+4; Argon - filled) g=0.59-U=1.2

**Méthode détaillée ISO 52022-3\***

Prend en compte les valeurs spectrales de transmission et de réflexion du complexe vitrage + store pour le calcul du facteur solaire g<sub>tot</sub>.  
Vitrage type "D" : double vitrage isolant faiblement émissif en face 2 (4+16+4; remplissage Argon) g=0,32-U=1,1.

**Detailed method ISO 52022-3\***

The transmission and reflection values above are based on the integrated values of the glass combined with the screen. These are used to calculate the g<sub>tot</sub> value. Type "D" glazing is double glazing and insulated with low emissivity in position 2 (4+16+4; Argon - filled) g=0.32-U=1.1.

Les données techniques ci-dessus sont des valeurs moyennes avec une tolérance de +/- 5%. Ces valeurs représentent les résultats des normes et des tests internes effectués et sont fournies à titre d'information uniquement pour permettre d'utiliser au mieux nos produits. En ce qui concerne la garantie contractuelle, se référer au certificat de garantie concerné disponible sur demande. Nos produits sont soumis à des évolutions techniques, nous nous réservons le droit de modifier leurs caractéristiques à tout moment. Il appartient à l'acheteur de nos produits de vérifier la validité des données ci-dessus.

The technical data above are average values with a +/- 5% tolerance. The values quoted above represent results of standards and internal tests performed and are provided for information only to enable to make the best use of our products. To ensure warranty effectiveness, refer to warranty certificate concerned available on demand. Our products are subjects to technical evolutions, we remain entitled to modify the characteristics of our products at any time. The buyer of our products is responsible for checking the validity of the above data.